

INDICAÇÃO

Senhores(as) Vereadores(as).

A vereadora que esta subscreve, INDICA, amparada pelo artigo 206 e seguintes do Regimento Interno, o envio de Expediente ao Chefe do Poder Executivo com cópia à Fundação Cultural solicitando Adoção de Providência para que:

Seja analisada a possibilidade de implantação de corrimãos nos acessos ao Museu Municipal Dr. Felipe Maria Wolff, com o objetivo de promover a acessibilidade aos visitantes.

JUSTIFICATIVA

A instalação de corrimãos nos acessos ao Museu Municipal Dr. Felipe Maria Wolff é uma medida essencial para promover a acessibilidade e a segurança de todos os visitantes, especialmente pessoas idosas e aquelas com mobilidade reduzida. O local apresenta em seu acesso escadas que podem dificultar o deslocamento, tornando necessária a implantação do equipamento como forma de prevenir acidentes e proporcionar mais conforto e autonomia aos usuários.

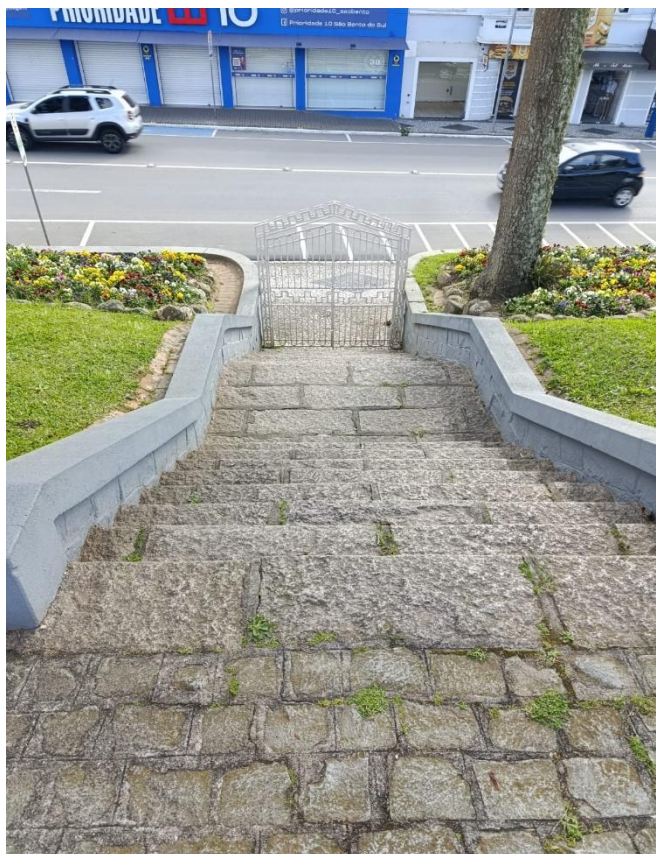
Cabe destacar que essa solicitação foi feita por visitantes a vereadora, que destacaram a necessidade dessa verificação e posterior implantação.

Sabedores da atenção e colaboração para a devida melhoria.

Agradecemos e colocamo-nos a disposição

São Bento do Sul, 20 de outubro de 2025.

ZULEICA VOLTOLINI
Vereadora Progressista



Exemplo de
instalação de
corrimão dado
pelos visitantes.



Sugestão de
verificar a
possibilidade de
colocar corrimão
junto das
paredes.