



Prefeitura de São Bento do Sul

Estado de Santa Catarina

São Bento do Sul, 10 de novembro de 2025

Ofício nº 896/2025 - GAPRE

A Sua Excelência o Senhor
Gilmar Luis Pollum
Presidente da Câmara Municipal de Vereadores
São Bento do Sul/SC

Assunto: Resposta a indicação

Senhor Presidente:

Através do presente, encaminhamos resposta a indicação nº 855/2025.

Apresentamos a Vossa Excelência e demais Vereadores nossos protestos de elevada estima e consideração.

Atenciosamente


ANTONIO JOAQUIM TOMAZINI FILHO
Prefeito



São Bento do Sul, 10 de novembro de 2025.

Memorando nº 281/2025/SEMAM

Ao

Gabinete do Prefeito

Prefeitura Municipal de São Bento do Sul

Assunto: Resposta ao Ofício nº 561/2025 da Câmara Municipal

Em atenção ao ofício em epígrafe, que trata da Indicação nº 855/2025, de autoria da Vereadora Cátia Friedrich, dessa Casa Legislativa, informamos que o veículo tipo furgão está em transformação conforme projeto em anexo, de acordo com o Pregão 123/2025, o prazo previsto final para a conclusão dos serviços é 18/03/2025.

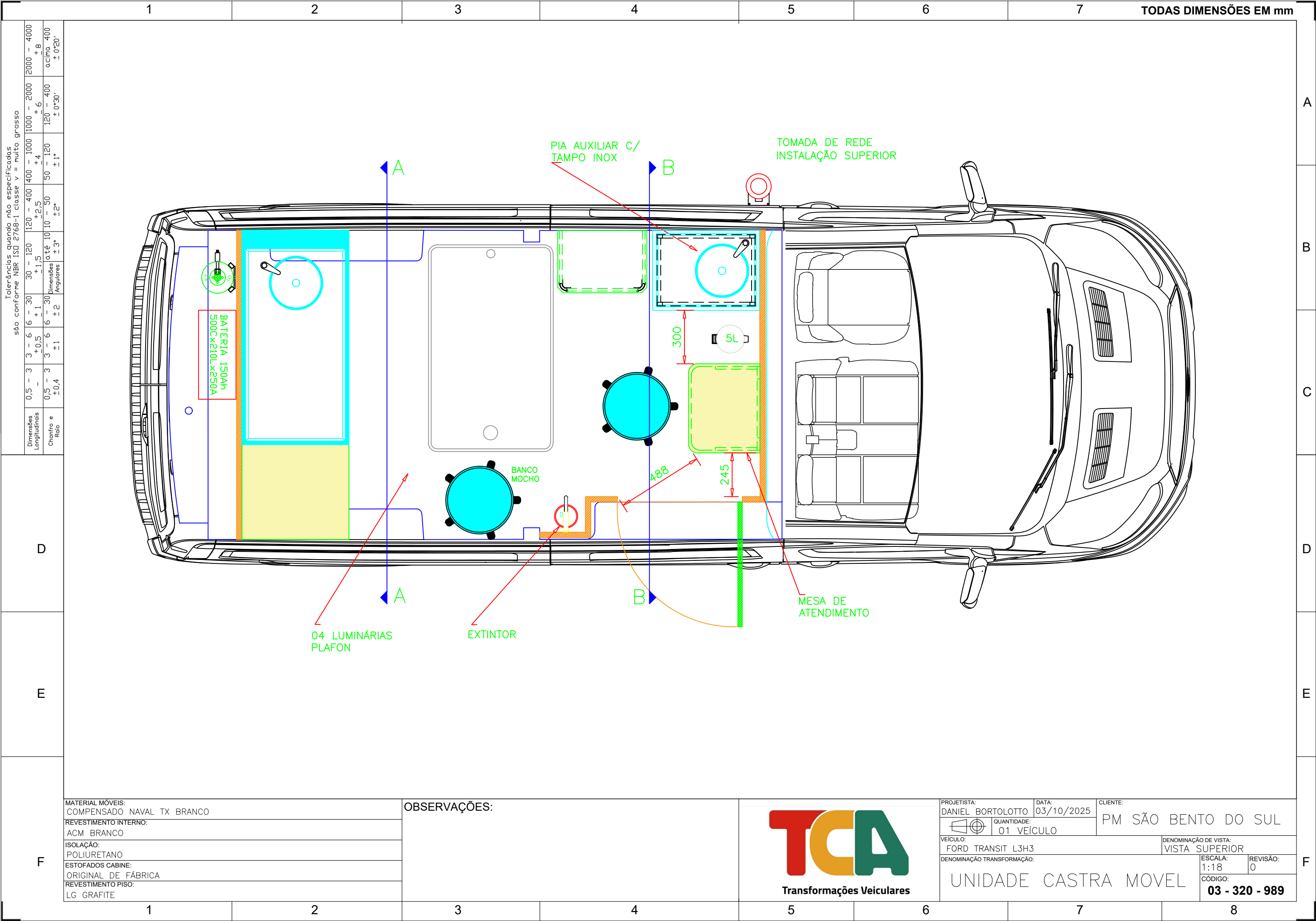
O objetivo da unidade móvel é utilizá-lo de forma itinerante, visando ampliar o alcance e a eficiência das ações de castrações, estacionado em pontos estratégicos que geralmente contam com infraestrutura mínima (água, energia, segurança, fácil acesso), o que favorece a operação segura e eficiente da unidade móvel no município atendendo às demandas de castração em locais com famílias em situação de vulnerabilidade socioeconômica e/ou animais em situação de rua, garantindo cobertura territorial também bairros periféricos e comunidades rurais como parte das ações de controle populacional e promoção do bem-estar animal, portanto, não é objetivo desta Secretaria manter o referido veículo estacionado em nosso pátio.

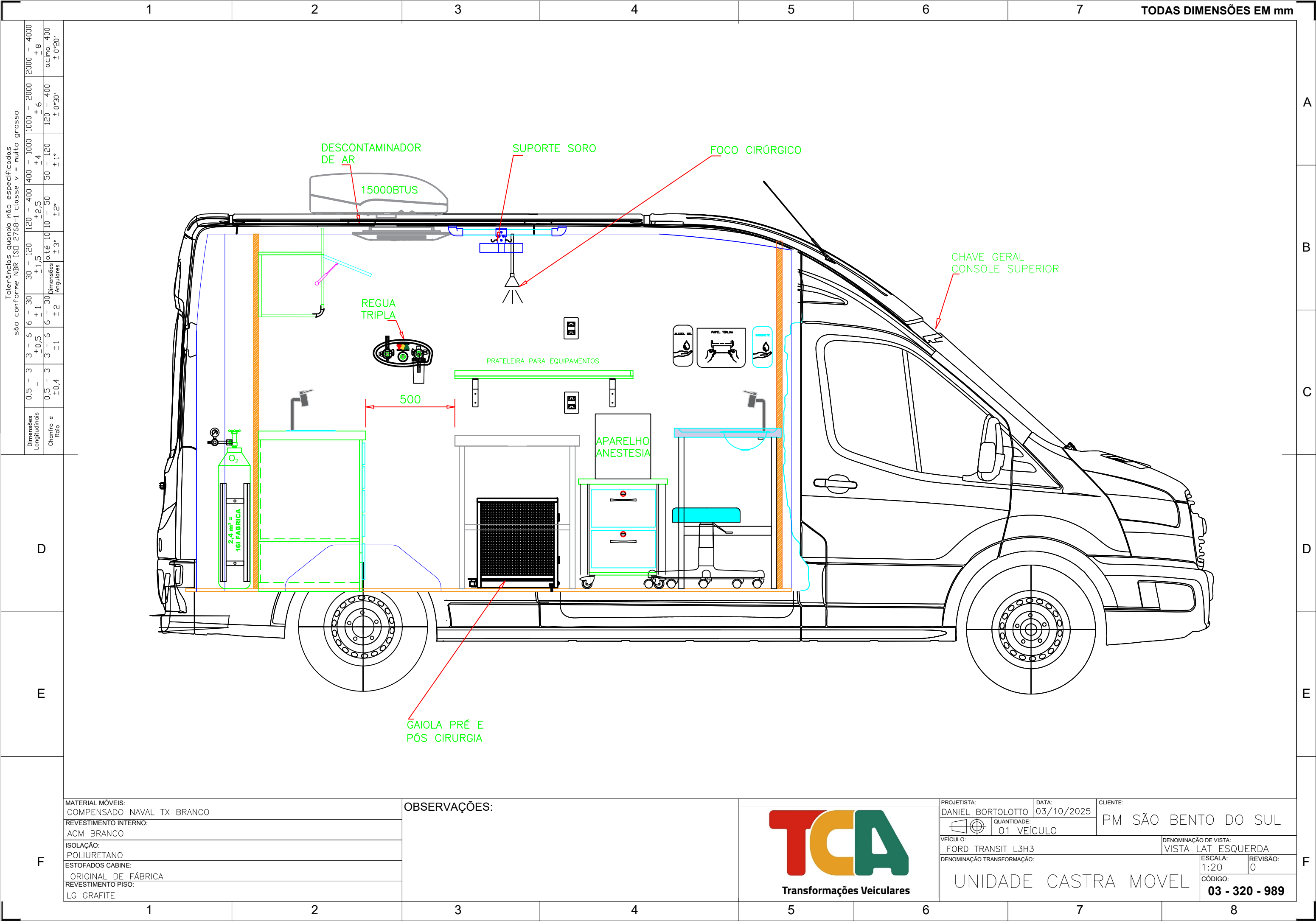
Sendo o que se apresenta para o momento, reiteramos nossos protestos de estima e distinta consideração, permanecendo à disposição para quaisquer esclarecimentos que se fizerem necessários.

Atenciosamente,

Luiz Lindecir
Pesenti
Luiz Lindecir Pesenti
Autoridade Ambiental
Secretário de Agricultura e Meio Ambiente

Assinado de forma digital
por Luiz Lindecir Pesenti
Dados: 2025.11.10 11:37:39
-03'00'

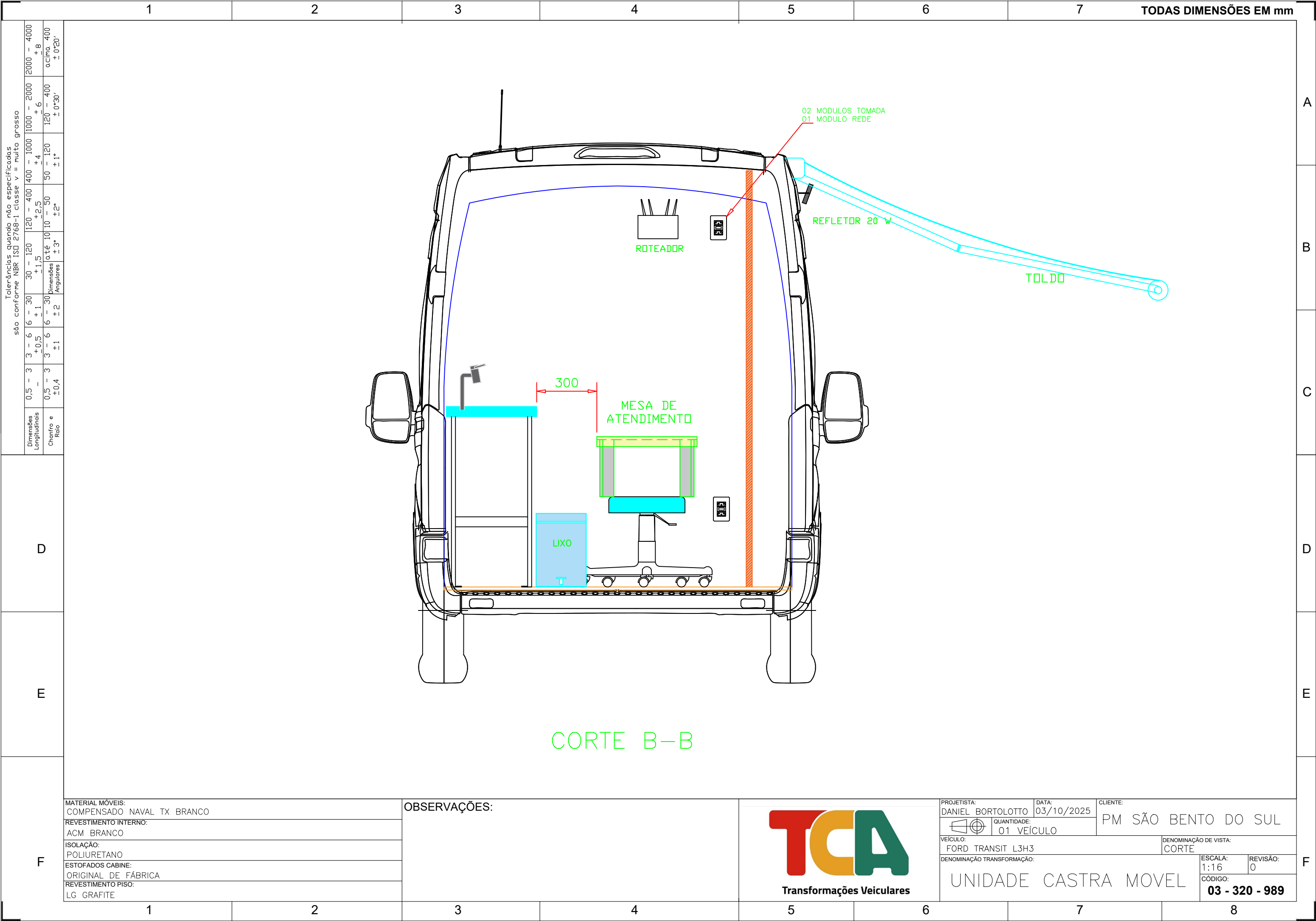




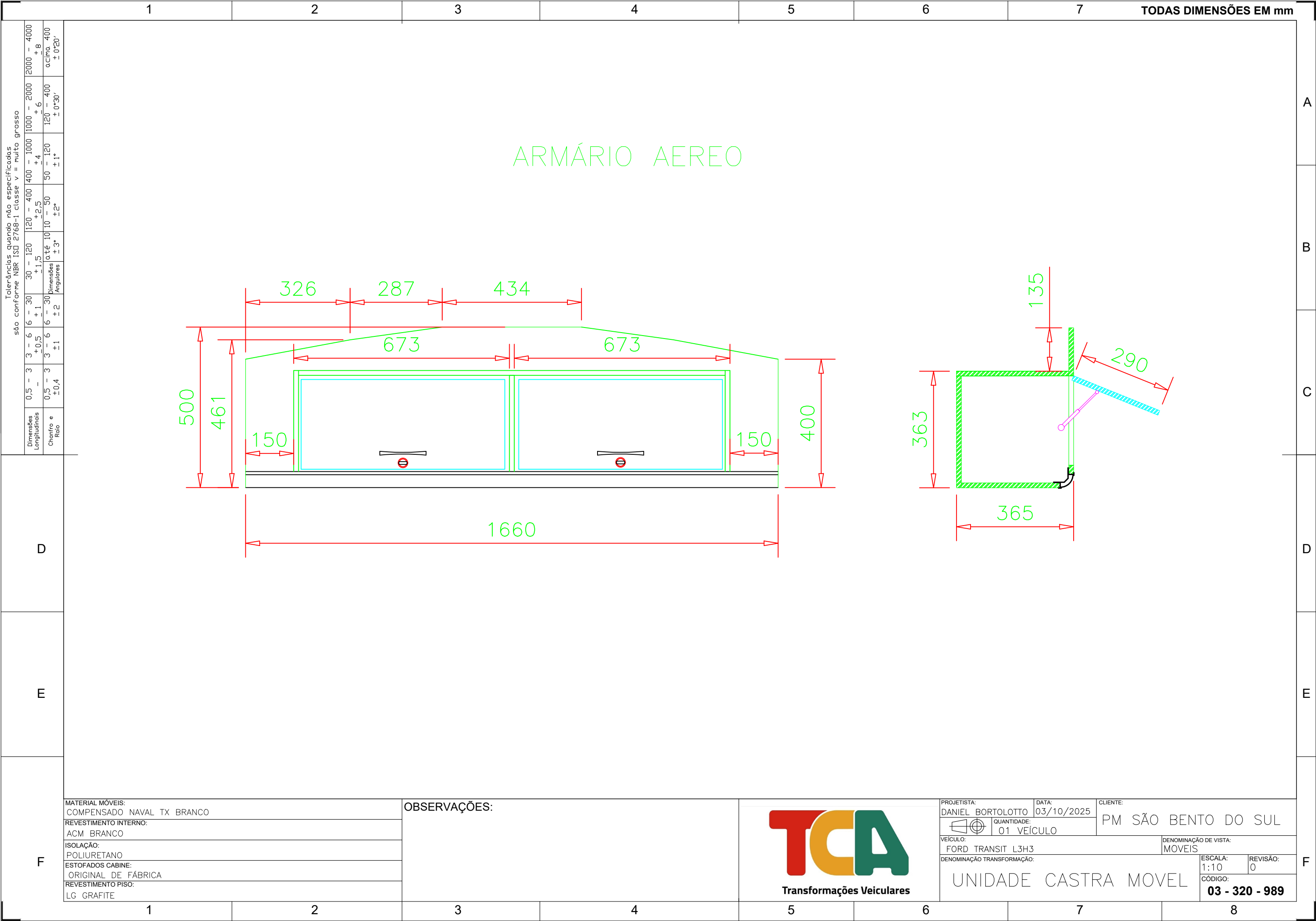
[illegible]

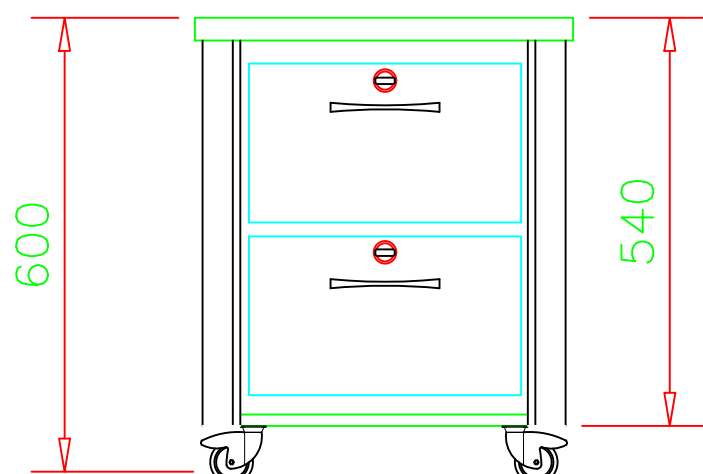
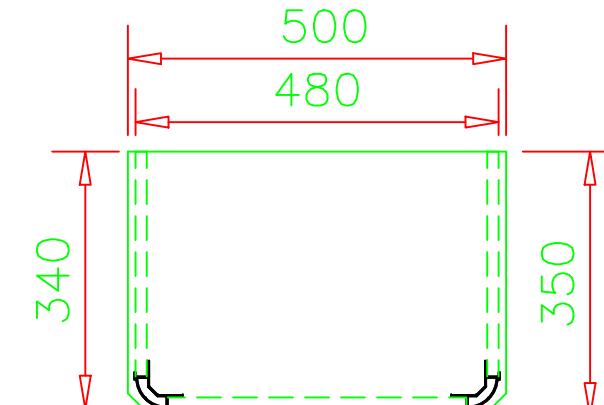

[illegible]

Tolerâncias quando não especificadas são conforme NBR ISO 2768-1 classe v = muito grosso										TODAS DIMENSÕES EM mm									
Dimensões Longitudinais		0,5 - 3		3 - 6		6 - 30		30 - 120		120 - 400		400 - 1000		1000 - 2000		2000 - 4000			
		-		+0,5		+1		+1,5		+2,5		+4		+6		+8			
Chanfro e Raio		0,5 - 3		3 - 6		6 - 30		30 - 120		120 - 400		400 - 1000		1000 - 2000		2000 - 4000			
		±0,4		±1		±2		±3		±2		±1		±0*30'		±0*30'			
								Dimensões Angulares											



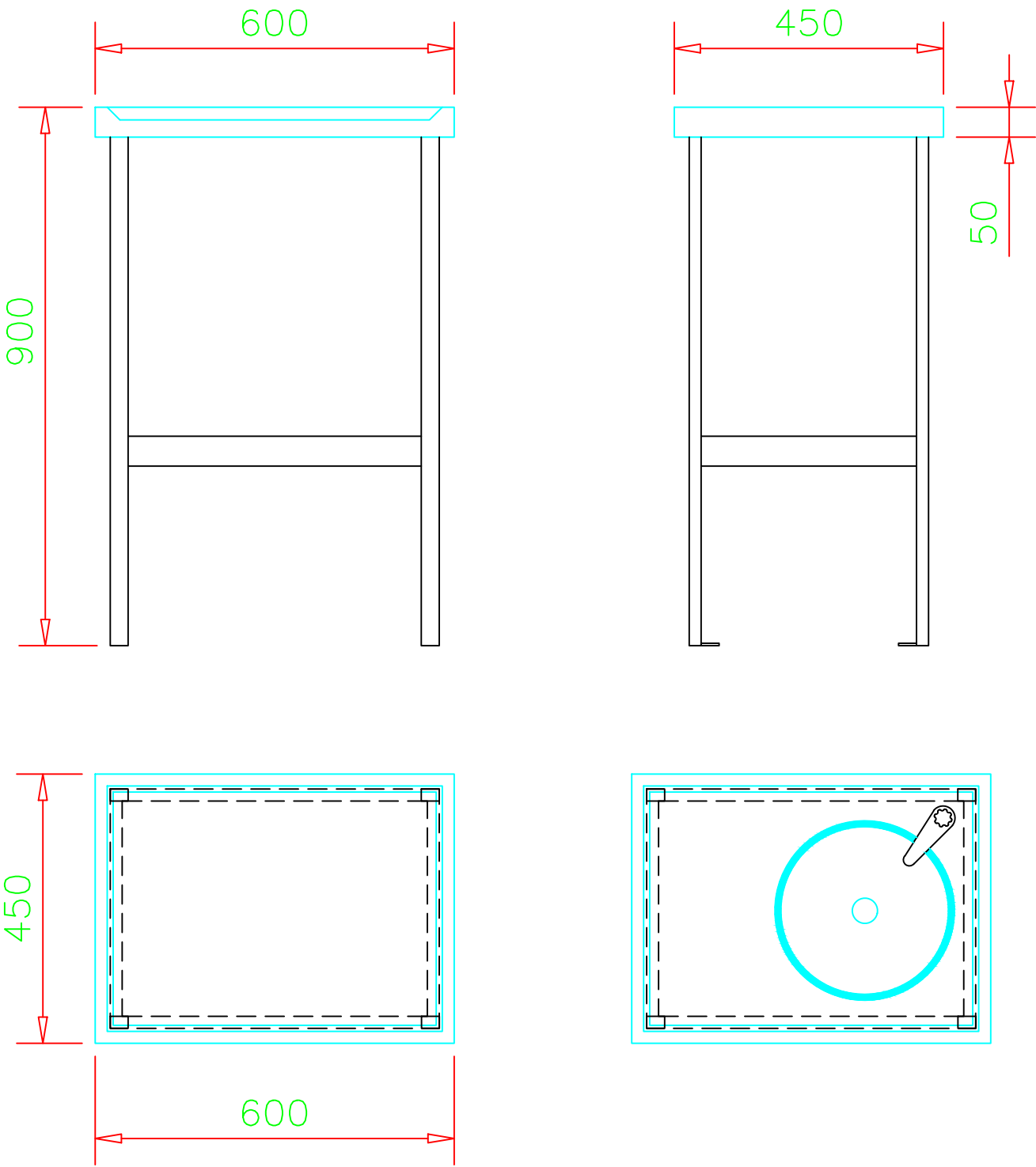
		1		2		3		4		5		6		7		TODAS DIMENSÕES EM mm																																							
		<div><div>Tolerâncias quando não especificados são conforme NBR ISO 2768-1 classe v = muito grosso</div><table><tr><td>Dimensões Longitudinais</td><td>0,5 - 3</td><td>3 - 6</td><td>6 - 30</td><td>30 - 120</td><td>120 - 400</td><td>400 - 1000</td><td>1000 - 2000</td><td>2000 - 4000</td></tr><tr><td></td><td>-</td><td>± 0,5</td><td>± 1</td><td>± 1,5</td><td>± 2,5</td><td>± 4</td><td>± 6</td><td>± 8</td></tr><tr><td>Chamfro e Rdo</td><td>0,5 - 3</td><td>3 - 6</td><td>6 - 30</td><td>30 - 120</td><td>120 - 400</td><td>400 - 1000</td><td>1000 - 2000</td><td>2000 - 4000</td></tr><tr><td></td><td>± 0,4</td><td>± 1</td><td>± 2</td><td>± 3</td><td>± 2</td><td>± 1</td><td>± 0*30'</td><td>± 0*20'</td></tr></table></div>																Dimensões Longitudinais	0,5 - 3	3 - 6	6 - 30	30 - 120	120 - 400	400 - 1000	1000 - 2000	2000 - 4000		-	± 0,5	± 1	± 1,5	± 2,5	± 4	± 6	± 8	Chamfro e Rdo	0,5 - 3	3 - 6	6 - 30	30 - 120	120 - 400	400 - 1000	1000 - 2000	2000 - 4000		± 0,4	± 1	± 2	± 3	± 2	± 1	± 0*30'	± 0*20'	A	
Dimensões Longitudinais	0,5 - 3	3 - 6	6 - 30	30 - 120	120 - 400	400 - 1000	1000 - 2000	2000 - 4000																																															
	-	± 0,5	± 1	± 1,5	± 2,5	± 4	± 6	± 8																																															
Chamfro e Rdo	0,5 - 3	3 - 6	6 - 30	30 - 120	120 - 400	400 - 1000	1000 - 2000	2000 - 4000																																															
	± 0,4	± 1	± 2	± 3	± 2	± 1	± 0*30'	± 0*20'																																															
		<div><div><div><div>LATERAIS REMOVÍVEIS P/ AJUSTE</div><div>SEGMENTO DO TAMPO REMOVÍVEL P/ AJUSTE COMPENSADO NAVAL</div><div>TAMPO ACO INOX</div></div></div></div>																B																																					
		<div><div><div>BALCÃO SEM AS PORTAS</div></div></div>																C																																					
D																		D																																					
E																		E																																					
F		<div>MATERIAL MÓVEIS: COMPENSADO NAVAL TX BRANCO</div> <div>REVESTIMENTO INTERNO: ACM BRANCO</div> <div>ISOLAÇÃO: POLIURETANO</div> <div>ESTOFADOS CABINE: ORIGINAL DE FÁBRICA</div> <div>REVESTIMENTO PISO: LG GRAFITE</div>		OBSERVAÇÕES:			<div><div>TCA</div><div>Transformações Veiculares</div></div>		<div>PROJETISTA: DANIEL BORTOLOTTI</div> <div>DATA: 03/10/2025</div> <div>QUANTIDADE: 01 VEÍCULO</div> <div>VEÍCULO: FORD TRANSIT L3H3</div> <div>DENOMINAÇÃO TRANSFORMAÇÃO:</div>		<div>CLIENTE: PM SÃO BENTO DO SUL</div> <div>DENOMINAÇÃO DE VISTA: MOVEIS</div> <div>ESCALA: 1:18</div> <div>REVISÃO: 0</div> <div>CÓDIGO: 03 - 320 - 989</div>		UNIDADE CASTRA MOVEL		F																																								
1		2		3		4		5		6		7		8																																									




		1	2	3	4	5	6	7	TODAS DIMENSÕES EM mm					
		Tolerâncias quando não especificados são conforme NBR ISO 2768-1 classe v = muito grosso												
		Dimensões Longitudinais	0,5 - - 3	3 - - 6	6 - - 30	30 - - 120	120 - - 400	400 - - 1000	1000 - - 2000	2000 - - 4000				
			-	+0,5	+1	+1,5	+2,5	+4	+6	+8				
		Chanfro e Rdo	0,5 - - 3 ±0,4	3 - - 6 ±1	6 - - 30 ±2	Dimensões Angulares até 10 ±3°	10 - - 50 ±2°	50 - - 120 ±1°	120 - - 400 ±0°30'	acima 400 ±0°20'				
											A			
		BANCADA PARA APARELHOS COM GAVETAS E RODIZIO									B			
											C			
		D									D			
											E			
		E									E			
		F									F			
		MATERIAL MÓVEIS: COMPENSADO NAVAL TX BRANCO		OBSERVAÇÕES:			 Transformações Veiculares		PROJETISTA: DANIEL BORTOLOTTTO		DATA: 03/10/2025		CLIENTE: PM SÃO BENTO DO SUL	
		REVESTIMENTO INTERNO: ACM BRANCO							VEÍCULO: FORD TRANSIT L3H3		QUANTIDADE: 01 VEÍCULO		DENOMINAÇÃO DE VISTA: MOVEIS	
		ISOLAÇÃO: POLIURETANO							DENOMINAÇÃO TRANSFORMAÇÃO: UNIDADE CASTRA MOVEL		ESCALA: 1:10		REVISÃO: 0	
		ESTOFADOS CABINE: ORIGINAL DE FÁBRICA									CÓDIGO: 03 - 320 - 989			
		REVESTIMENTO PISO: LG GRAFITE												
		1	2	3	4	5	6	7	8					

		1		2		3		4		5		6		7		TODAS DIMENSÕES EM mm			
		Tolerâncias quando não especificados são conforme NBR ISO 2768-1 classe v = muito grosso																	
		Dimensões Longitudinais		0,5 - - 3		3 - - 6		6 - - 30		30 - - 120		120 - - 400		400 - - 1000		1000 - - 2000		2000 - - 4000	
				+0,5		+1		+1,5		+2,5		+4		+6		+8			
		Chamfo e Rdo		0,5 - - 3		3 - - 6		6 - - 30		10 - - 50		50 - - 120		120 - - 400		400 - - 1000		acima 400	
				±0,4		±1		±2		±3*		±2*		±0*30'		±0*20'			

PIA AUXILIAR



		1		2		3		4		5		6		7		TODAS DIMENSÕES EM mm			
		Tolerâncias quando não especificados são conforme NBR ISO 2768-1 classe v = muito grosso																A	
		Dimensões Longitudinais		0,5 - 3		3 - 6		6 - 30		30 - 120		120 - 400		400 - 1000		1000 - 2000		2000 - 4000	
				-		+0,5		+1		+1,5		+2,5		+4		+6		+8	
		Chamfro e Rdo		0,5 - 3		3 - 6		6 - 30		até 10		10 - 50		50 - 120		120 - 400		acima 400	
				±0,4		±1		±2		Dimensões Angulares		±2°		±1°		±0°30'		±0°20'	
																		B	
																		C	
D		<div>MESA DE ATENDIMENTO</div> <div></div>																D	
E																		E	
F		<div>MATERIAL MÓVEIS:</div> <div>COMPENSADO NAVAL TX BRANCO</div> <div>REVESTIMENTO INTERNO:</div> <div>ACM BRANCO</div> <div>ISOLAÇÃO:</div> <div>POLIURETANO</div> <div>ESTOFADOS CABINE:</div> <div>ORIGINAL DE FÁBRICA</div> <div>REVESTIMENTO PISO:</div> <div>LG GRAFITE</div>				<div>OBSERVAÇÕES:</div>				<div><div>Transformações Veiculares</div></div>				<div>PROJETISTA:</div> <div>DANIEL BORTOLOTTTO</div> <div>DATA:</div> <div>03/10/2025</div> <div>CLIENTE:</div> <div>PM SÃO BENTO DO SUL</div> <div>VEÍCULO:</div> <div>FORD TRANSIT L3H3</div> <div>DENOMINAÇÃO TRANSFORMAÇÃO:</div> <div>UNIDADE CASTRA MOVEL</div> <div>QUANTIDADE:</div> <div>01 VEÍCULO</div> <div>DENOMINAÇÃO DE VISTA:</div> <div>MOVEIS</div> <div>ESCALA:</div> <div>1:08</div> <div>REVISÃO:</div> <div>0</div> <div>CÓDIGO:</div> <div>03 - 320 - 989</div>				F	
		1		2		3		4		5		6		7		8			

Tolerâncias quando não especificados são conforme NBR ISO 2768-1 classe v = muito grosso										TODAS DIMENSÕES EM mm									
Dimensões Longitudinais		0,5 - - 3		3 - - 6		6 - - 30		30 - - 120		120 - - 400		400 - - 1000		1000 - - 2000		2000 - - 4000			
		-		± 0,5		± 1		± 1,5		± 2,5		± 4		± 6		± 8			
Chanfro e Rcio		0,5 - - 3 ± 0,4		3 - - 6 ± 1		6 - - 30 ± 2		30 - - 120 ± 3*		120 - - 400 ± 2*		400 - - 1000 ± 1*		1000 - - 2000 ± 0*30'		2000 - - 4000 ± 0*20'			
D										A									
E										B									
F										C									
MATERIAL MÓVEIS: COMPENSADO NAVAL TX BRANCO										OBSERVAÇÕES:									
REVESTIMENTO INTERNO: ACM BRANCO																			
ISOLAÇÃO: POLIURETANO																			
ESTOFADOS CABINE: ORIGINAL DE FÁBRICA																			
REVESTIMENTO PISO: LG GRAFITE																			
1										2									
3										4									
5										6									
7										8									

MESA CIRURGICA EM INOX COM BORDAS + SUPORTE PARA SORO

PROJETISTA:
DANIEL BORTOLOTTI

DATA:
03/10/2025

CLIENTE:
PM SÃO BENTO DO SUL

VEÍCULO:
FORD TRANSIT L3H3

DENOMINAÇÃO TRANSFORMAÇÃO:
UNIDADE CASTRA MOVEL


QUANTIDADE:
01 VEÍCULO

DENOMINAÇÃO DE VISTA:
BANCADA

ESCALA:
1:16

REVISÃO:
0

CÓDIGO:
03 - 320 - 989



Transformações Veiculares

[illegible]

[illegible]